

Garstkamp

Aanpassingen interieur en exterieur





2



Garstkamp, Amsterdam

De Garstkamp is een seniorencomplex uit 1975, gelegen in een rustige en groene omgeving in de G-buurt van Amsterdam Zuidoost en in bezit van woningcorporatie Ymere. Het complex bestaat uit 348 zelfstandige woningen. Het bestaat uit twee geschakelde flats (5 verd. en 7 verd.) die met elkaar worden verbonden door een paviljoen.

In het complex woont men zelfstandig in een beschermde omgeving. De woningen zijn geschikt voor alleenstaanden of oudere stellen zonder kinderen. Door een ruim aantal diensten aanwezig in het complex (receptie, recreatiezaal, winkeltjes etc.) zijn de woningen zeer geschikt voor senioren die zelfstandig kunnen wonen. Er wonen zowel jonge actieve ouderen als hoog bejaarde ouderen.

Er is grootschalig onderhoud gepleegd waarbij de woningen een eigen meterkast hebben gekregen en aangesloten zijn op stadsverwarming. BureauVanEig heeft het ontwerp gemaakt voor:

1. nieuwe hekwerken
2. inpakken kopgevels
3. vervangen entrees
4. schilderwerk
5. vormgeving algemene ruimtes



3

Voorstel

Het groot onderhoud grijpen we aan om een paar verbeteringen aan te brengen in de verschijningsvorm van het complex. Op de begane grond is een plint gemaakt die het gebouw op de grond zet. Met het schilderen van de balkonranden krijgt het gebouw wat meer geleding en de nieuwe hekwerken zorgen voor een mooi reliëf in de gevel.

Nieuwe entrees

Het complex bezit drie entrees; de hoofdentree aan de voorzijde, de leverancierstoegang in het midden en een achterentree die gebruik wordt om naar de metro en het winkelcentrum te lopen. De entrees zijn meegenomen in de nieuwe vormgeving van het hele complex. De hoofdentree heeft een geheel nieuwe indeling gekregen, die helder en licht is en waarbij de receptionist de bezoeker bij binnenkomst aankijkt.

Kleurgebruik

Omdat niet het volledige complex onder handen genomen werd, zijn we bij het kleurgebruik deels uitgegaan van de bestaande kleuren. Op deze manier is het contrast tussen de oud- en nieuwbouw niet storend. De zachte bleekbruine kleur in combinatie met 'betongrijs' geeft het complex een mooie, rustige nieuwe uitstraling die goed past in de groene omgeving.



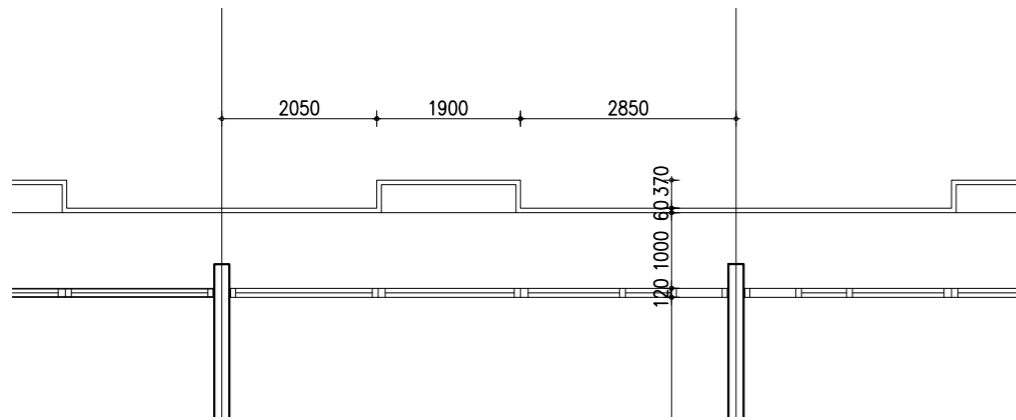


Nieuwe hekwerken

Het vervangen van de hekwerken hebben we aangewend om het complex wat meer smoel te geven. De oude blokken toonden een oneindige zee van balkons en glas, zonder ritme of vormgeving. Met het vervangen van de hekwerken hebben de gebouwen wat meer geleding gekregen. De horizontaliteit hebben we benadrukt door de betonnen balkonranden te schilderen. Ook hebben we het gebouw een duidelijke plint gegeven door op de begane grond privacyschermen te maken die doorgetrokken zijn naar de 1e verdieping. Hierdoor zijn de begane grond woningen ingekaderd en is het gebouw op de grond komen te staan.

De buitenruimtes van de woningen waren erg smal. De 'glazenwasser' balkons boden weinig ruimte om te zitten. Op de verdiepingen zijn ter plaatse van de woonkamers de balkons verdiept met 35 cm. Hierdoor is er niet alleen meer zitplek gemaakt maar is er bovendien een mooi reliëf en ritme te zien in de gevels. De hekwerken bestaan uit lamellen. Langs het gebouw kijkend zijn de spijlen dicht, loodrecht op het gebouw open. Op de bovenste laag van de 'hoogbouw' krijgen de hekwerken een andere kleur, waardoor dit deel wat meer schaal krijgt ten opzichte van de laagbouw en het bleekbruine kader nog sterker wordt.



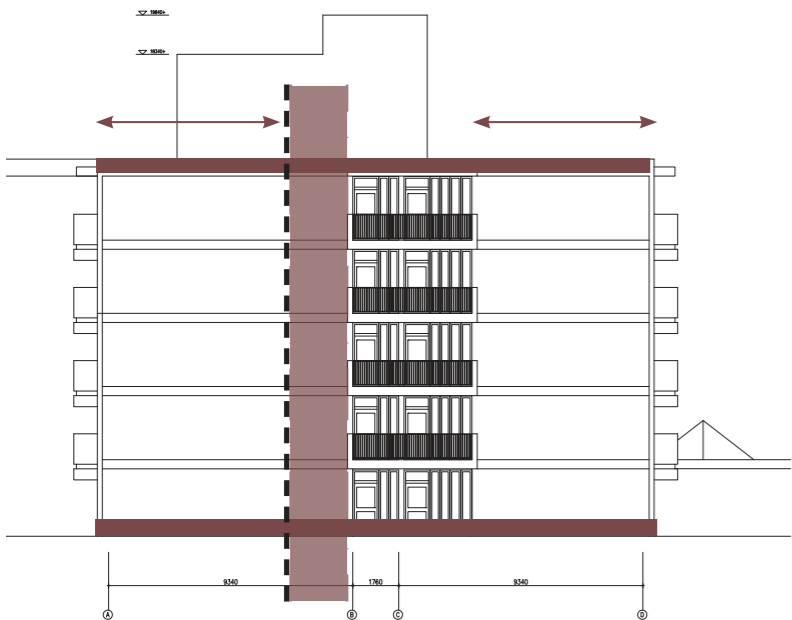
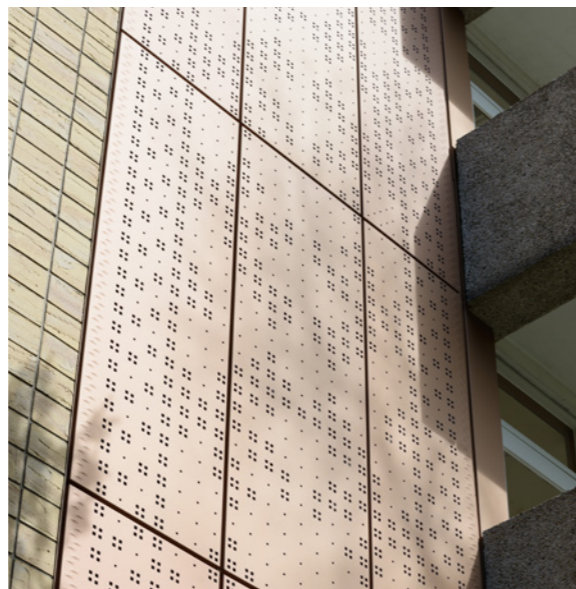




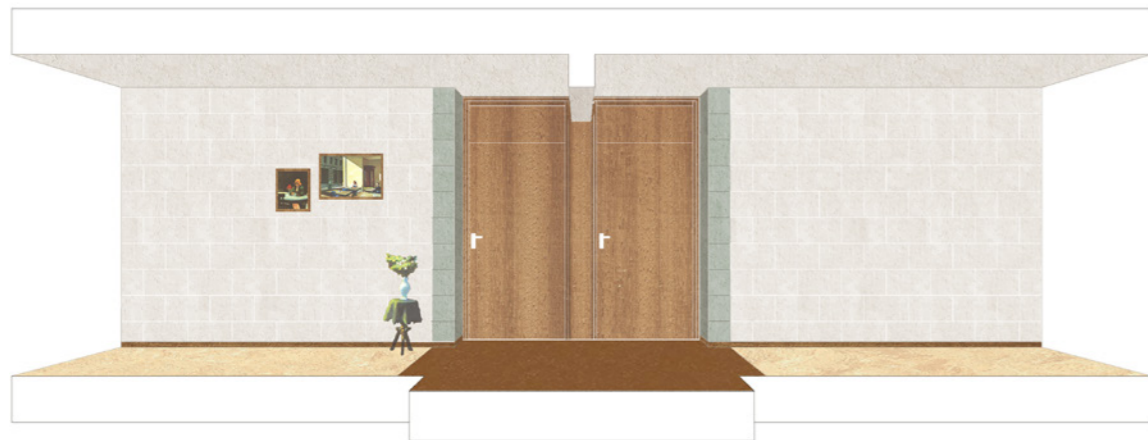
Van de extra ruimte op de balkons wordt gretig gebruik gemaakt.

Nieuwe afwerking kopgevels

De kopgevels zijn ingepakt met een isolatiepakket met steenstrips. De stenen hebben een gelijkwaardige uitstraling als de bestaande betonblokken. Naast het balkon is een strook met een bijzondere gevelafwerking, die de compositie wat meer in balans brengt. Deze bestaat uit een koper geanodiseerd aluminiumpaneel waarin een borduurwerkpatroon is gestanst.







Interieur

De algemene ruimtes van de garstkamp waren verouderd. Ymere wilde de uitstraling wat minder 'instellingsachtig'. De woningentreedeuren zijn vervangen in verband met brandveiligheid en meterkasten zijn toegevoegd in de gangen. Met wat kleine ingrepen hebben we de nodige verbeteringen aangebracht:

- Groeperen van allerlei knopjes, bordjes, brandblussers en aanplakbiljetten.
- Kleurvlakken, afbeeldingen meranti accenten en spiegels en lifthallen, de kleur en afbeelding is per verdieping anders.
- Accenten in kleur en vloer in de gangen bij de woningentreedeuren.







Colofon

Opdrachtgever: Woningcorporatie Ymere

ism Hemera

Architect: BureauVanEig

Marjolein van Eig, Melvin van den Houdt, Valia Pitta, Inez

Tan, Marinda Verschoor

Aannemer: Era

Start bouw: december 2016

Opleverdatum: april 2018

Contactpersoon:

Marjolein van Eig

E info@bureavaneig.nl

T 06 24 528 528

Fotograaf: Allard van der Hoek / Marjolein van Eig